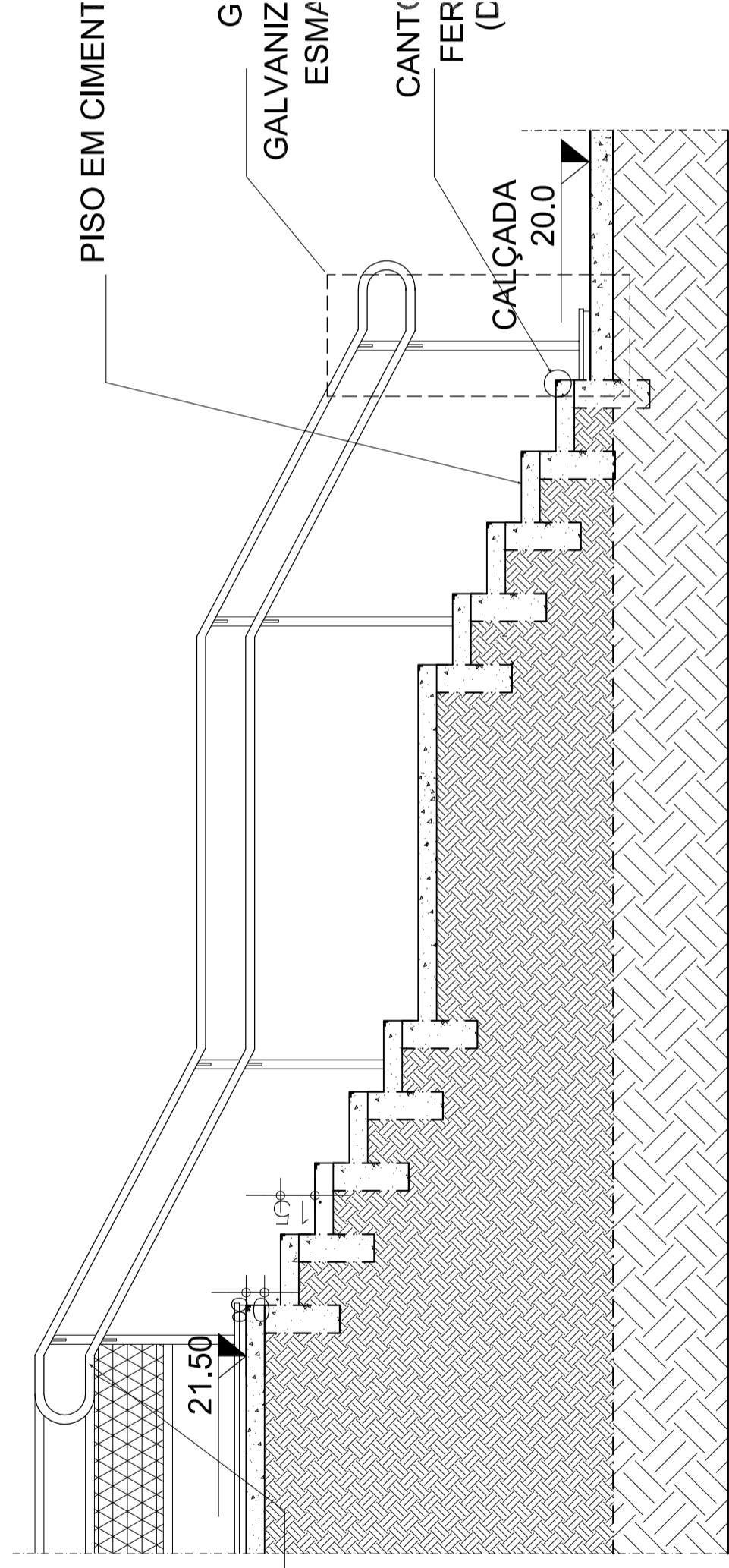


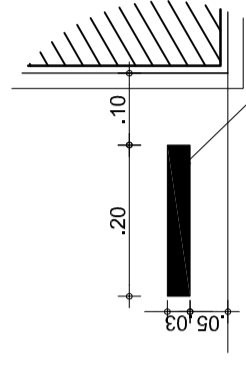
SINALIZAÇÃO PINTADA COM TINTA
PLAVIPIPO ACRÍLICO FOSCO NA COR
AMARELO DEMARCAÇÃO OU SIMILAR
(DETALHE 3)

1 DETALHAMENTO ESCADA
ESC.: 1:25



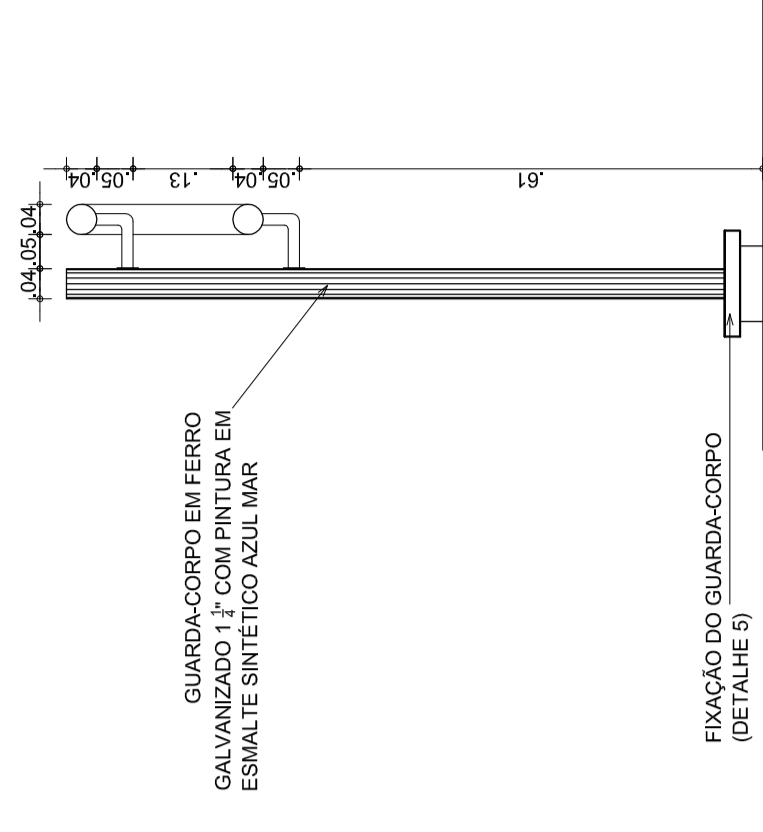
GUARDA-CORPO EM FERRO
GALVANIZADO 1 1/2" COM PINTURA EM
ESMALTE SINTÉTICO AZUL FRANÇA

2 CORTE SETORIAL ESCADA
ESC.: 1:25



SINALIZAÇÃO PINTADA COM TINTA
PLAVIPIPO ACRÍLICO FOSCO NA COR
AMARELO DEMARCAÇÃO OU SIMILAR

3 DETALHE SINALIZAÇÃO
ESC.: 1:10

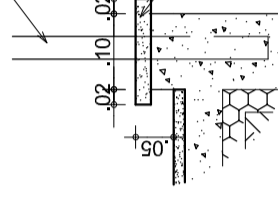


GUARDA-CORPO EM FERRO
GALVANIZADO 1 1/2" COM PINTURA EM
ESMALTE SINTÉTICO AZUL MAR

FIXAÇÃO DO GUARDA-CORPO
(DETALHE 5)

4 DETALHE GUARDA-CORPO
ESC.: 1:10

GUARDA-CORPO EM FERRO
GALVANIZADO 1 1/2" COM PINTURA
EM ESMALTE SINTÉTICO AZUL MAR



CHAPIM DE CONCRETO
PRÉ-MOLDADO

CANTONEIRA DE
FERRO 3/4" x 1/2"

5 DETALHE FIXAÇÃO DO GUARDA-CORPO
ESC.: 1:10

6 DETALHE CANTONEIRA DE FERRO
ESC.: 1:10



SME - SECRETARIA MUNICIPAL DE EDUCAÇÃO

PROGRAMA DINF - DEPARTAMENTO DE INFRA ESTRUTURA

PAC II - QUADRA COM PALCO

EMEIF REITOR ANTÔNIO MARTINS FILHO

ENDEREÇO Rua Teodoro de Castro, 1175 - Granja Portugal, Fortaleza - CE, 60545-241

ESTUDO EXECUTIVO DE IMPLANTAÇÃO

- DESENHO:
- 1 - Detalhamento escada
 - 2 - Corte setorial escada
 - 3 - Detalhe sinalização
 - 4 - Detalhe guarda-corpo
 - 5 - Detalhe fixação do guarda-corpo
 - 6 - Detalhe cantoneira de ferro

RESPONSÁVEL TÉCNICO: ARO, HILDA WEHMANN - CREA 3844DCE

DATA: JANEIRO / 2011

SECRETARIA MUNICIPAL DE EDUCAÇÃO - Departamento de Infra-Estrutura
Av. Desembargador Moreira, 2875 - Distrito Torres - Fortaleza-Ceará

FRANCHA: 07/09